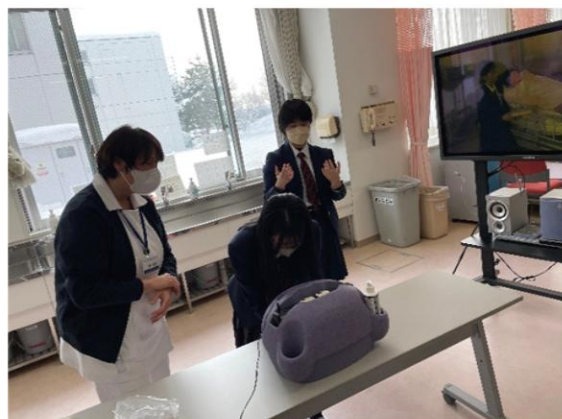


令和 6 年度 旭川市立大学研修



日 時 : 令和 7 年 1 月 8 日 (水) 9:00~15:45

場 所 : 旭川市立大学・旭川市立大学短期大学部

〒079-8501 旭川市永山 3 条 23 丁目 1 番 9 号

____ 年 ____ 組 ____ 番 氏名 _____

旭川市立大学研修について

- 【期 日】 令和 7 年 1 月 8 日（水）
- 【集合場所】 旭川市立大学正面玄関ロビー （その後、講義室へ移動）
- 【集合時間】 9 時 0 0 分 【時間厳守】
- 【内 容】 主に看護系をめざす生徒対象の研修
- 佐藤慶如先生による看護に関する講義・演習
 - 大学施設の見学
 - 研修のまとめと発表（グループでまとめ・発表）
- 【日 程】 ※ 一部内容が変更になる場合があります

時間	実施内容
～ 9:00	旭川市立大学正面玄関ロビー（現地集合）
9:15 ～ 10:30	講義（手術後の患者の状態観察）
10:40 ～11:10	大学施設見学
11:15 ～11:30	大学・短大学校紹介
11:40 ～12:30	昼食（※学食・購買利用可） 昼食持参者は北辰会館 2 階会議室・喫茶室 学食・購買利用者は 1 階にて昼食
12:45 ～14:15	演習（術後観察演習）
14:30 ～15:30	研修のまとめ発表
15:45 ～	現地解散

- 【持 ち 物】 ☐筆記用具 ☐しおり ☒上靴 ☐弁当または昼食代（学食可）
- 【服 装】 ジャージ（着替え場所等を用意していないので最初からジャージで来てください）
- 【そ の 他】 単なる見学ではなく、研修として学びに行くということを肝に銘じておくこと。
- 【連 絡 先】 緊急連絡先：080-1880-4826（山本携帯）
- 【グループ】 まとめ・発表時のグループ割り

Aグループ

Bグループ

Cグループ

Dグループ

Eグループ

Fグループ

旭川市立大学集合および研修場所



旭川市立大学
旭川市立大学短期大学部

旭川市永山3条23丁目1-9
https://www.asahikawa-u.ac.jp
TEL0166-48-3121



～注意事項～

- ・一般の方の迷惑にならないように静かに行動すること
- ・歩行者の妨げにならないよう、まとまって待機すること



アクセス



■JR函館本線旭川駅より宗谷本線に乗り換え、普通列車で「永山駅」(所要15分)下車、徒歩15分



■旭川は比Cより10分
■JR函館本線旭川駅より約30分
■JR宗谷本線永山駅より約3分



■旭川駅前「1条8丁目18番のりば」から道北バスに乗り「永山2条22丁目(旭川市立大学前)」で下車
※道北バス「永山13丁目行き」「当麻行き」「永山経由愛別行き」のいずれも可

～冬道ですので、時間に余裕を持って行動するようにお願いします～

～事前説明・オリエンテーション メモ～



～「講義」メモ～



「手術後の患者の状態観察」

保健福祉学部看護学科 佐藤 慶如 准教授

～「演習」メモ～



「術後の状態観察を学ぶ」

保健福祉学部看護学科 佐藤 慶如 准教授

～メモ～



※こちらの QR コードからアンケートに回答してください。

